



**ENERGOINSTAL**

constructing tomorrow

o f e r t a   f i r m y

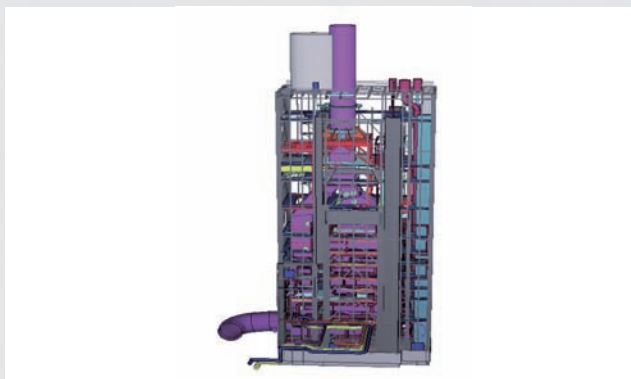


# spis treści

<b>1</b>	<b>kotły odzysknicowe</b>
1	Stadtwerke Hannover Linden (Niemcy)
1	Myllykoski Plattling (Niemcy)
2	EC Tiefstack (Niemcy)
2	Mainova AG EC Niederrad- Frankfurt am Main (Niemcy)
3	Alstom Power Centrales DK6 (Francja)
3	EC Rzeszów (Polska)
4	EC Lublin (Polska)
<b>4</b>	<b>kotły olejowo-gazowe</b>
4	Koksownia Przyjaźń SA (Polska)
5	Salzgitter Flachstahl GmbH (Niemcy)
5	Koksownia Przyjaźń Sp. z o.o. (Polska)
6	Methanol Plant Sohar (Oman)
<b>6</b>	<b>kotły do spalania biomasy</b>
6	GET Kauai, Hawaje (USA)
7	BEC Twence (Holandia)
7	BMK Eberswalde (Niemcy)
8	Egger Holzwerkstoffe Wismar GmbH & Co. KG (Niemcy)
8	EC Elsterwerda (Niemcy)
9	BVA Hagen Kabel GmbH (Niemcy)
<b>9</b>	<b>kotły do termicznej utylizacji odpadów</b>
9	EAB Bernburg (Niemcy)
10	TRB Bitterfeld (Niemcy)
10	Elbewerk Stade (Niemcy)
11	Dampfzentrale Weener (Niemcy)
11	AVA Nordweststadt Frankfurt am Main (Niemcy)
<b>12</b>	<b>kotły węglowe</b>
12	Energetyka Ciepła Opolszczyzny SA (Polska)
12	Jastrzębska Spółka Energetyczna SA (Polska)

## Stadtwerke Hannover Linden (Niemcy)

Zleceniodawca:	Standardkessel GmbH
Inwestor:	Stadtwerke Hannover Linden
Rok realizacji:	2010/2011

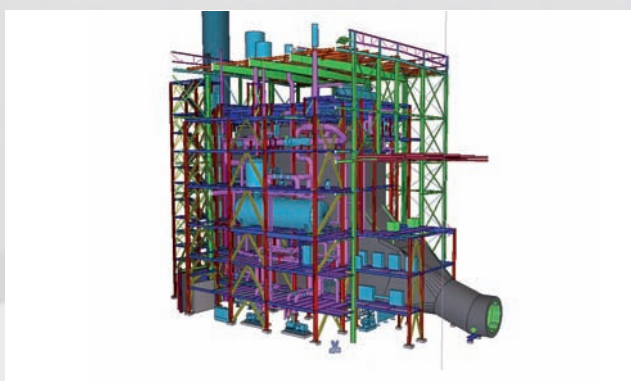


Parametry bloku:

wydajność kotła:	213 t/h
temperatura pary:	545 °C
ciśnienie pary:	120 bar
blok o mocy:	130 MW <sub>el</sub>

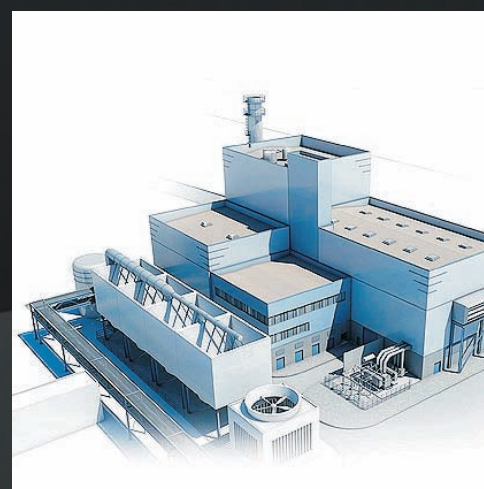
## Mylykoski Plattling (Niemcy)

Zleceniodawca:	Standardkessel GmbH
Inwestor:	Mylykoski Plattling
Rok realizacji:	2009/2010



Parametry bloku:

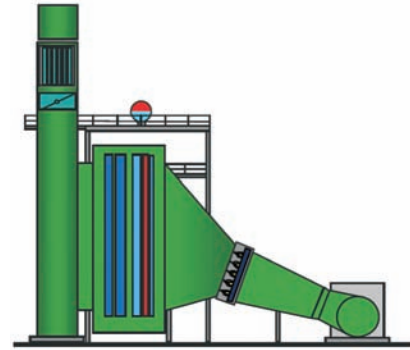
wydajność kotła:	201 t/h
temperatura pary:	527 °C
ciśnienie pary:	92 bar
blok o mocy:	110 MW <sub>el</sub>



## kotły odzysknicowe

### EC Tiefstack (Niemcy)

Zleceniodawca:	Standardkessel GmbH
Inwestor:	Vattenfall Europe
Rok realizacji:	2006/2007



#### Parametry bloku:

wydajność kotła:	2 x 114 t/h
temperatura pary:	400 °C
ciśnienie pary:	51 bar
blok o mocy:	2 x 94,8 MW <sub>el</sub>

### Mainova AG EC Niederrad- Frankfurt am Main (Niemcy)

Zleceniodawca:	Standardkessel GmbH
Inwestor:	Mainova AG
Rok realizacji:	2004/2005

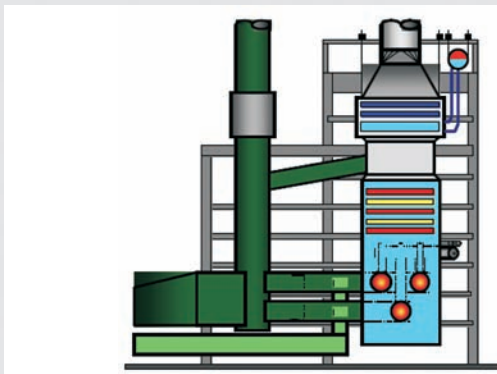


#### Parametry bloku:

wydajność kotła:	135 t/h
temperatura pary:	530 °C
ciśnienie pary:	87 bar
blok o mocy:	47,7 MW <sub>el</sub>

## Alstom Power Centrales DK6 (Francja)

Zleceniodawca:	Standardkessel GmbH
Inwestor:	Alstom Power / Gas de France
Rok realizacji:	2003/2004



Parametry bloku:	
wydajność kotła:	2 x 550 t/h
temperatura pary:	566 °C
ciśnienie pary:	144 bar
blok o mocy:	2 x 400 MW <sub>el</sub>

## EC Rzeszów

Zleceniodawca:	Standardkessel GmbH
Inwestor:	PGE EC Rzeszów SA
Rok realizacji:	2002/2003



Parametry bloku:	
wydajność kotła:	109 t/h
temperatura pary:	540 °C
ciśnienie pary:	110 bar
blok o mocy:	64 MW <sub>el</sub>



## kotły odzysknicowe

### EC Lublin (Polska)

Zleceniodawca:	Standardkessel GmbH
Inwestor:	PGE EC Lublin-Wrotków Sp.z o.o.
Rok realizacji:	2001/2002



#### Parametry bloku:

wydajność kotła:	250 t/h
temperatura pary:	528 °C
ciśnienie pary:	95 bar
blok o mocy:	235 MW <sub>el</sub>

## kotły olejowo-gazowe

### Koksownia Przyjaźń SA (Polska)

Zleceniodawca:	Koksownia Przyjaźń SA
Inwestor:	Koksownia Przyjaźń SA
Rok realizacji:	2012/2013



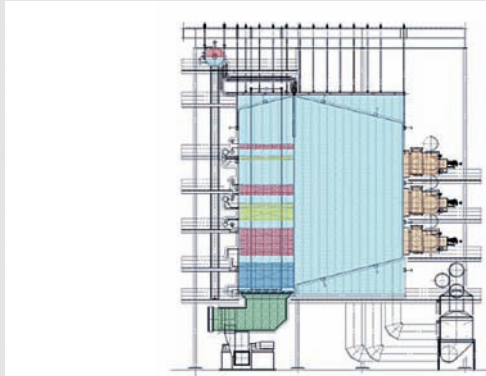
#### Parametry bloku:

wydajność kotła:	250 t/h
temperatura pary:	542 °C
ciśnienie pary:	122 bar
blok o mocy:	71 MW <sub>el</sub>

# kotły olejowo-gazowe

## Salzgitter Flachstahl GmbH (Niemcy)

Zleceniodawca:	Standardkessel GmbH
Inwestor:	Salzgitter Flachstahl GmbH
Rok realizacji:	2008/2010



### Parametry bloku:

wydajność kotła:	2 x 340 t/h
temperatura pary:	568 °C
ciśnienie pary:	190 bar
moc:	2 x 298 MW <sub>t</sub>



## Koksownia Przyjaźń Sp. z o.o. (Polska)

Zleceniodawca:	Koksownia Przyjaźń Sp. z o.o.
Inwestor:	Koksownia Przyjaźń Sp. z o.o.
Rok realizacji:	2006/2007



### Parametry bloku:

wydajność kotła:	95 t/h
temperatura pary:	445 °C
ciśnienie pary:	43,5 bar
blok o mocy:	21 MW <sub>el</sub>

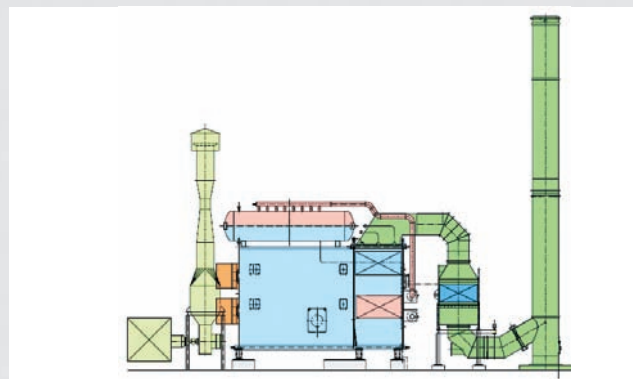


## kotły olejowo-gazowe



### Methanol Plant Sohar (Oman)

Zleceniodawca:	Baumgarte Boiler Systems GmbH
Inwestor:	MAN Ferrostaal AG
Rok realizacji:	2007



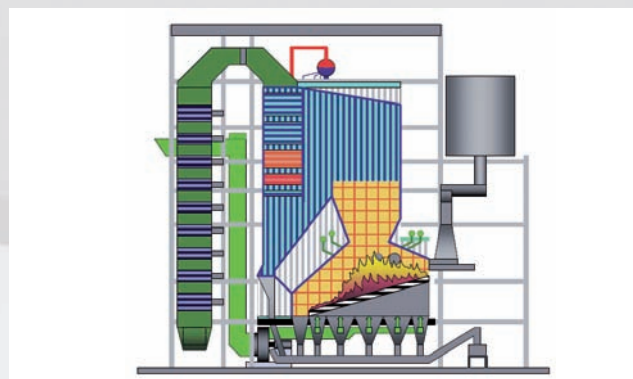
Parametry bloku:

wydajność kotła:	2 x 50 t/h
temperatura pary:	352 °C
ciśnienie pary:	30 bar
moc:	2 x 43,13 MW <sub>t</sub>

## kotły do spalania biomasy

### GET Kauai, Hawaje (USA)

Zleceniodawca:	Standardkessel GmbH
Inwestor:	Standardkessel GmbH
Rok realizacji:	2012/2013



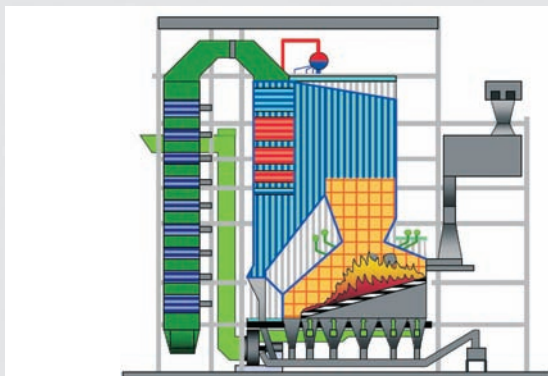
Parametry bloku:

wydajność kotła:	32 t/h
temperatura pary:	477 °C
ciśnienie pary:	79 bar



## BEC Twence (Holandia)

Zleceniodawca:	Standardkessel GmbH
Inwestor:	BEC Twence
Rok realizacji:	2007/2008

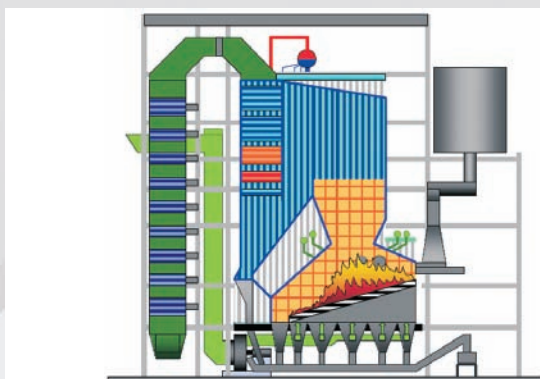


Parametry bloku:

wydajność kotła:	80 t/h
temperatura pary:	465 °C
ciśnienie pary:	80 bar
blok o mocy:	20 MW <sub>el</sub>

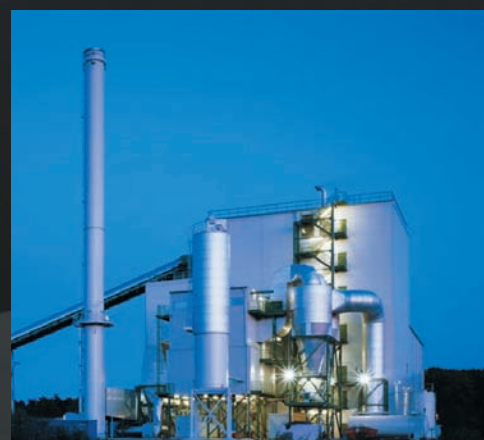
## HOKAWA Eberswalde (Niemcy)

Zleceniodawca:	Standardkessel GmbH
Inwestor:	HOKAWA Eberswalde GmbH
Rok realizacji:	2005/2006

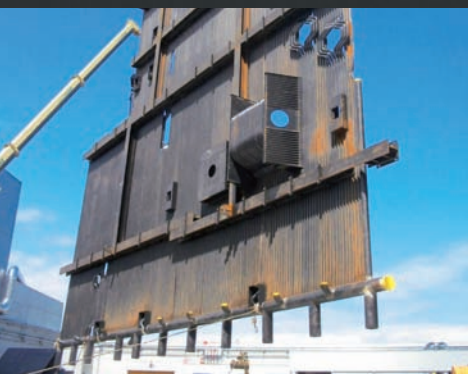


Parametry bloku:

wydajność kotła:	68 t/h
temperatura pary:	482 °C
ciśnienie pary:	82 bar
blok o mocy:	20 MW <sub>el</sub>



## kotły do spalania biomasy



### Egger Holzwerkstoffe GmbH & Co. KG (Niemcy)

Zleceniodawca:	Standardkessel GmbH
Inwestor:	Egger Holzwerkstoffe GmbH Co. KG
Rok realizacji:	2005/2006



#### Parametry bloku:

wydajność kotła:	45 t/h
temperatura pary:	452 °C
ciśnienie pary:	76 bar
blok o mocy:	6,55 MW <sub>el</sub>

### EC Elsterwerda (Niemcy)

Zleceniodawca:	Standardkessel GmbH
Inwestor:	Advice 2Bau Bau Controlling & Managment GmbH
Rok realizacji:	2003/2004



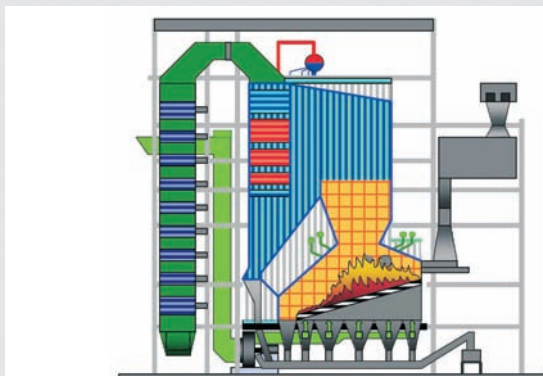
#### Parametry bloku:

wydajność kotła:	50 t/h
temperatura pary:	442 °C
ciśnienie pary:	66 bar
blok o mocy:	12 MW <sub>el</sub>

## kotły do spalania biomasy

### BVA Hagen Kabel GmbH (Niemcy)

Zleceniodawca:	Standardkessel GmbH
Inwestor:	BVA Hagen Kabel GmbH (Mark-E)
Rok realizacji:	2003/2004



Parametry bloku:

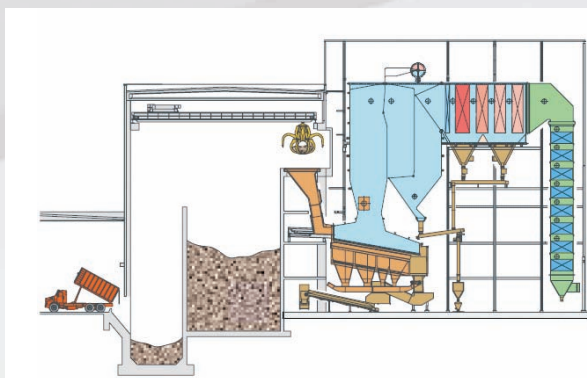
wydajność kotła:	2 x 45 t/h
temperatura pary:	452 °C
ciśnienie pary:	72 bar
blok o mocy:	20 MW <sub>el</sub>



## kotły do termicznej utylizacji odpadów

### EAB Bernburg (Niemcy)

Zleceniodawca:	Baumgarte Boiler Systems GmbH
	Standardkessel GmbH
Inwestor:	EAB Bernburg GmbH
Rok realizacji:	2008/2009



Parametry bloku:

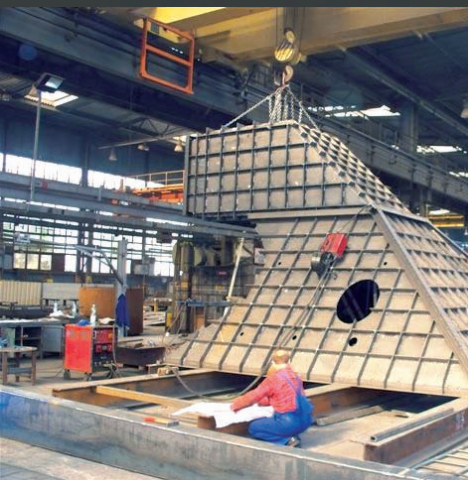
wydajność kotła:	3 x 80 t/h
temperatura pary:	410 °C
ciśnienie pary:	41 bar
moc:	3 x 70 MW <sub>t</sub>



09

ENERGOINSTAL

# kotły do termicznej utylizacji odpadów



## TRB Bitterfeld (Niemcy)

Zleceniodawca:	Baumgarte Boiler Systems GmbH (cz. ciśnieniowa) ThyssenKrupp Xervon Energy GmbH (palenisko)
Inwestor:	PD Energy
Rok realizacji:	2008/2009



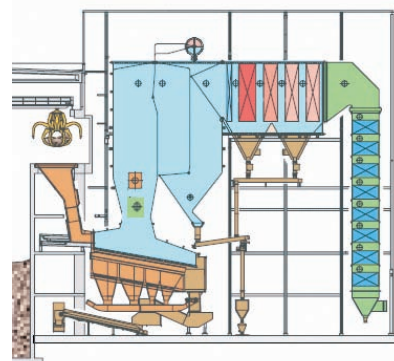
### Parametry bloku:

wydajność kotła:	64,4 t/h
temperatura pary:	400 °C
ciśnienie pary:	42 bar
moc:	56 MW <sub>t</sub>



## Elbewerk Stade (Niemcy)

Zleceniodawca:	Baumgarte Boiler Systems GmbH (cz. ciśnieniowa) ThyssenKrupp Xervon Energy GmbH (palenisko)
Inwestor:	Prokon Nord GmbH
Rok realizacji:	2008/2009



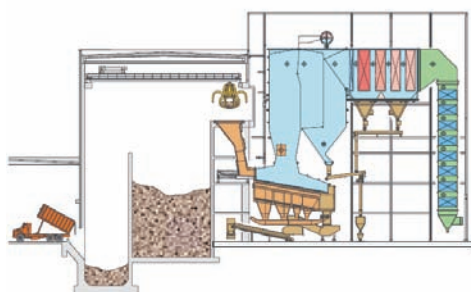
### Parametry bloku:

wydajność kotła:	86,3 t/h
temperatura pary:	402 °C
ciśnienie pary:	55 bar
moc:	70 MW <sub>t</sub>

# kotły do termicznej utylizacji odpadów

## Dampfzentrale Weener (Niemcy)

Zleceniodawca:	Baumgarte Boiler Systems GmbH (cz. ciśnieniowa) ThyssenKrupp Xerxon Energy GmbH (palenisko)
Inwestor:	Prokon Nord GmbH
Rok realizacji:	2006/2007

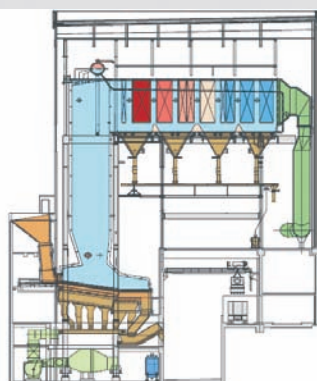


Parametry bloku:

wydajność kotła:	85 t/h
temperatura pary:	320 °C
ciśnienie pary:	26 bar
moc:	70 MW <sub>t</sub>

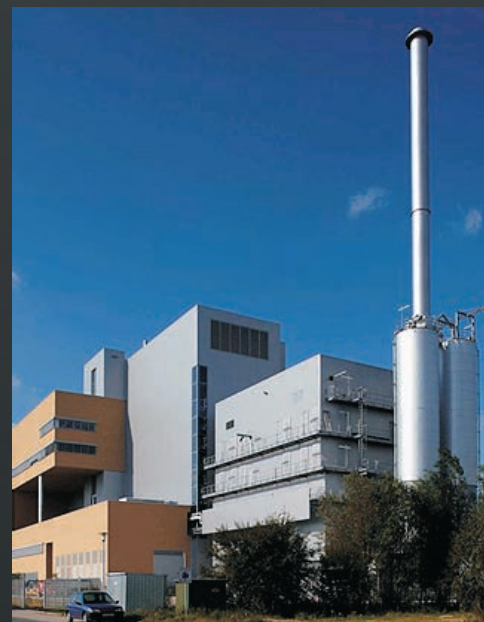
## AVA Nordweststadt Frankfurt am Main (Niemcy)

Zleceniodawca:	Baumgarte Boiler Systems GmbH
Inwestor:	Lurgi Lentjes GmbH
Rok realizacji:	2004/2008



Parametry bloku:

wydajność kotła:	4 x 67,2 t/h
temperatura pary:	500 °C
ciśnienie pary:	59 bar
moc:	4 x 62,8 MW <sub>t</sub>



## kotły węglowe

### Energetyka Ciepna Opolszczyzny SA (Polska)

Zleceniodawca:	Energetyka Ciepna Opolszczyzny SA
Inwestor:	Energetyka Ciepna Opolszczyzny SA
Rok realizacji:	2010/2012

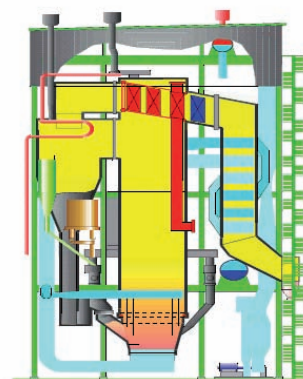


Parametry bloku:

wydajność kotła:	52 t/h
temperatura pary:	485 °C
ciśnienie pary:	63 bar
blok o mocy:	10,95 MW <sub>el</sub>

### EC Zofiówka (CFB) (Polska)

Zleceniodawca:	Spółka Energetyczna Jastrzębie SA
Inwestor:	Spółka Energetyczna Jastrzębie SA
Rok realizacji:	2013/2016



Parametry bloku:

wydajność kotła:	275 t/h
temperatura pary:	552 °C
ciśnienie pary:	124 bar
blok o mocy:	75 MW <sub>el</sub>



ENERGOINSTAL SA

Al. Roździeńskiego 188 d, 40-203 Katowice

tel.: +48 32 735 72 00, fax: +48 32 735 72 57

NIP: 634-012-88-77

[www.energoinstal.pl](http://www.energoinstal.pl)

e-mail: [energoinstal@energoinstal.pl](mailto:energoinstal@energoinstal.pl)





## wybrane referencje kotłów odzysknicowych

Instalacja	Miejscowość	Kraj	Klient/Użytkownik	Ilość kotłów	Rok realizacji	Wydajność t/h	Ciśnienie pary na wylocie bar	Temp. pary °C
K+S KALI Hattorf	Philippsthal	Niemcy	E.ON Energy Project GmbH	1	2010/2011	80	62	502
HKW Plattling	Plattling	Niemcy	Myllykoski	1	2009/2010	201	92	527
HKW Tiefstack	Hamburg	Niemcy	Vattenfall Europe	2	2006/2007	114	51	400
HKW Niederrad	Frankfurt Am Main	Niemcy	Mainowa AG	1	2004/2005	135	87	530
HKW Römerbrücke	Saarbrücken	Niemcy	Electrabel Saarland	1	2004	115	115	535
HKW Hafen	Münster	Niemcy	Stadtwerke Münster	2	2004	2 x 81,5	92	525
HKW Würzburg	Würzburg	Niemcy	HKW Würzburg	1	2004	125	72	515
Alstom Power DK6	Dunkierka	Francja	Alstom	2	2003/2004	550	114	566
HKW Duisburg	Duisburg-Wanheim	Niemcy	Stadwerke Duisburg AG	2	2003	2 x 91	150	533
HKW Grenzach	Grenzach-Wyhlen	Niemcy	E-ON	1	2003	80	112	525
EC Rzeszów	Rzeszów	Polska	Elektrociepłownia Rzeszów	1	2002/2003	109	110	540
HKW Gendorf	Gendorf	Niemcy	InfraServ Bayernwerk	1	2001/2002	130	71	510
EC Lublin	Wrotków	Polska	Elektrociepłownia Lublin	1	2001/2002	250	95	528



## wybrane referencje parowych kotłów olejowo-gazowych

Instalacja	Miejscowość	Kraj	Klient/Użytkownik	Ilość kotłów	Rok realizacji	Wydajność t/h	Ciśnienie pary na wylocie bar	Temp. pary °C
Koksownia Przyjaźń	Dąbrowa Górnicza	Polska	Koksownia Przyjaźń SA	1	2012/2013	250	122	542
VEO	Eisenhüttenstadt	Niemcy	VEO Vulkan Energiewirtschaft Oderbrücke	1	2012	180	121	540
Salzgitter Flach-stahl GmbH	Salzgitter	Niemcy	Salzgitter Flachstahl GmbH	2	2008/2010	340	190	568
Papier - und Kartonfabrik Varel	Varel	Niemcy	Fabryka papieru i kartonu Varel GmbH & Co. KG	1	2007	90	89	480
MO 3000 – Metanol Plant Oman	Sohar	Oman	Ferrostal AG	2	2007	50	30	352
Koksownia Przyjaźń	Dąbrowa Górnicza	Polska	Koksownia Przyjaźń Sp. z o.o.	1	2006/2007	95	43,5	445

## wybrane referencje wodnych kotłów olejowo-gazowych

Instalacja	Miejscowość	Kraj	Klient/Użytkownik	Ilość kotłów	Rok realizacji	Moc kotła MW <sub>t</sub>	Ciśnienie wody bar	Temp. wody °C
FHW Arsenal	Wiedeń	Austria	Andritz Energy & Environment GmbH / Fernwärme Wien	2	2013	170	22,5	170
HWE Lichterfelde	Lichterfelde	Niemcy	Bilfinger Babcock Cz s.r.o / Vattenfall Europe Wärme AG	3	2012/2013	120	16	251
St. Charles	Louisiana	USA	Borsig Boiler Systems / Uhde	1	2012	111	56,5	265
Port Arthur	Texas	USA	Borsig Boiler Systems / Uhde	1	2012	111	56,5	265

## wybrane referencje kotłów węglowych lub ich komponentów

Instalacja	Miejscowość	Kraj	Klient/Użytkownik	Ilość kotłów	Rok realizacji	Wydajność t/h	Ciśnienie pary na wylocie bar	Temp. pary °C
Elektrociepłownia Zofiówka (CFB)	Jastrzębie Zdrój	Polska	Spółka Energetyczna Jastrzębie SA	1	2013/2016	275	124	552
ECO Opole SA	Opole	Polska	Energetyka Ciepna Opolszczyzny SA	1	2010	52	63	485
KW Neurath	Grevenbroich - Neurath	Niemcy	Power Systems Energy & Environment Systems Group	1	2007/2008	2820	272	600



## wybrane referencje kotłów na biomasę

Instalacja	Miejscowość	Kraj	Klient/Użytkownik	Ilość kotłów	Rok realizacji	Wydajność t/h	Ciśnienie pary na wylocie bar	Temp. pary °C
GET Kauai	Hawaje	USA	Standardkessel GmbH	1	2012/2013	32	79	477
OSB Radauti	Radauti	Rumunia	Fritz Egger GmbH & Co.	1	2012/2013	55	68	465
Biomasse Italia Crotone	Crotone	Włochy	Biomasse Italia Crotone SpA	2	2011	2 x 56,5	92	522
FUG Ulm II	Ulm	Niemcy	Fernwärme Ulm AG	1	2010/2012	79	27,7	480
BEC Twence	Twence	Holandia	BEC Twence B.V.	1	2007/2008	80	80	465
AVR Rotterdam	Rotterdam	Holandia	AVR-Afvalverwerking N.V.	1	2007/2008	82	80	465
BMK Lünen	Lünen	Niemcy	BMK Lünen GmbH	1	2004/2006	80	79	462
HOKAWE Eberswalde	Eberswalde	Niemcy	BMK Eberswalde	1	2005/2006	68	82	482
Egger Wismar	Wismar	Niemcy	Egger Holzwerkstoffe GmbH & Co. KG	1	2005/2006	45	76	452
Egger Unterradlberg	Unterradlberg	Austria	Fritz Egger GmbH & Co.	1	2005/2006	45	76	452
BVA Hagen-Kabel	Hagen	Niemcy	BVA Hagen-Kabel GmbH	2	2003/2004	2 x 45	72	452
Elsterwerda	Elsterwerda	Niemcy	Advice 2Bau BC&M	1	2003/2004	50	66	442
FUG Ulm	Ulm	Niemcy	HKW Ulm	1	2003	64	79	452
EC Silbitz	Silbitz	Niemcy	Plambeck Neue Energien AG	1	2002/2003	28	46	425
Egger Unterradlberg	Unterradlberg	Austria	Fritz Egger GmbH & Co.	1	2000	54	100	307
Egger Wismar	Wismar	Niemcy	Egger Holzwerkstoffe GmbH & Co. KG	1	1999	54	100	307
KNT Wismar	Wismar	Niemcy	Klauzner Nordic Timber	1	1998	36	58	450

## wybrane referencje kotłów do termicznej utylizacji odpadów

Instalacja	Miejscowość	Kraj	Klient/Użytkownik	Ilość kotłów	Rok realizacji	Wydajność t/h	Ciśnienie pary na wylocie bar	Temp. pary °C
WTE Oulu	Oulu	Finlandia	Oulun Energia Oy	1	2010/2011	58,7	84	425/515
Elbewerk Stade	Stade	Niemcy	Prokon Nord Energie-systeme GmbH	1	2008/2009	86,3	41	402
EAB EBS Bernburg	Bernburg	Niemcy	Energie Anlage Bernburg GmbH	3	2008/2009	80	41	410
Biostoom Plant Oostende	Oostende	Belgia	Electrawinds Biostoom N.V.	1	2008/2009	80,3	41	402
EBS EC Bitterfeld	Bitterfeld-Wolfen	Niemcy	PD Energy GmbH Bitterfeld	1	2008/2009	64,4	56	400
AVA Nordweststadt	Frankfurt am Main	Niemcy	Lurgi Energie und Entsorgung GmbH	2	2006/2008	67,2	59	500
EC Rostock	Rostock	Niemcy	Vattenfall	1	2007	100	43	405
EBS Energiezentrale - Weener	Weener	Niemcy	Prokon Nord Energiesysteme GmbH	1	2006/2007	54,8	42	320
EBS EC Stavenhagen	Stavenhagen	Niemcy	Nehlsen Entsorgung Neubrandenburg GmbH & Co. KG	1	2006/2007	85	26	400
Polgár	Polgár	Węgry	TECHCON környezetvédelmi és energetikai szolgáltató kft	1	2006	27,4	80	503
AVA Nordweststadt	Frankfurt am Main	Niemcy	Lurgi Energie und Entsorgung GmbH	2	2004/2006	67,2	59	500
Romonta	Amsdorf	Niemcy	Romonta Beteiligungs GmbH	1	2004	30	40	400

